

ESSENTIEL

2025



Éditorial de Valérie Vesque-Jeancard	2
VINCI Railways en bref	4
Un modèle intégré au service de la mobilité durable	6
Un acteur clé au service de l'essor ferroviaire	8
Une feuille de route environnementale ambitieuse	10
Un engagement fort auprès des acteurs du territoire	14
Les concessions de transport ferroviaire et urbain	17

2024 marque une nouvelle étape dans notre engagement pour le transport ferroviaire et urbain, essentiel à la connectivité des territoires, aux déplacements dans les zones denses et à la décarbonation des mobilités.

Un transport qui se conçoit et se pilote selon plusieurs échelles de temps, chacune jouant un rôle crucial. Filiale de VINCI Concessions et acteur de référence dans le domaine des concessions de mobilité ferroviaire et urbaine, VINCI Railways maîtrise ces différentes temporalités, au service des territoires.

Nos équipes s'engagent quotidiennement à atteindre l'excellence opérationnelle.

Ainsi en France, sur la ligne à grande vitesse Sud Europe Atlantique (LGV SEA), en collaboration avec



Valérie Vesque-Jeancard
Présidente de VINCI Railways

notre concédant, SNCF Réseau, et les opérateurs ferroviaires actuels et futurs de la ligne, nous respectons les plus hauts standards de sécurité, de fiabilité et de gestion environnementale. L'obtention de la certification ISO 50001 (management de l'énergie) par le mainteneur MESEA en 2024 ainsi que le renouvellement de sa triple certification ISO 45001 (santé-sécurité), ISO 9001 (qualité) et ISO 14001 (environnement) témoignent de notre engagement. Grâce à lui, nous pouvons célébrer le succès continu de la ligne, qui a atteint un nouveau record en accueillant 22 millions de passagers en 2024.

Nous préparons aussi l'avenir avec confiance.

À moyen terme, nous accompagnons, par exemple, l'ouverture à la concurrence des opérations ferroviaires en France, un défi qui nécessite des investissements conséquents pour accueillir de nouveaux opérateurs dans les toutes prochaines années. Via notre filiale LISEA, concessionnaire de la LGV SEA, nous finançons et construisons un site de maintenance et de remisage de trains à Marcheprime, près de Bordeaux, qui accueillera dès 2028 les premiers trains à grande vitesse d'un nouvel opérateur ferroviaire.

Ce projet créera environ 400 emplois en phase de construction, et près de 200 emplois à terme en phase d'exploitation, renforçant ainsi notre contribution au développement économique local.

« La force du modèle de partenariat public-privé est l'un des meilleurs atouts de la puissance publique pour relever le grand défi de la mobilité durable. »

Notre confiance dans le développement du ferroviaire, mode de mobilité bas carbone, s'affermirait d'année en année, à la faveur de la collaboration réussie entre public et privé dans ce domaine.

En 2024, VINCI Concessions a acquis 8,645 % supplémentaires du capital de LISEA, confortant ainsi sa position de premier actionnaire (42,045 %). Ce geste fort témoigne de notre engagement à long terme et de notre conviction que le ferroviaire est un pilier essentiel de la mobilité durable de demain, que ce soit en France ou à l'international, où VINCI Railways a été sollicité par plusieurs pays en vue de futurs projets associant public et privé.

La mobilisation de toutes les capacités publiques et privées, tant financières qu'opérationnelles, est en effet décisive pour être à la hauteur de l'ambition en matière de transport ferroviaire et urbain. La force du modèle de partenariat public-privé (démultiplication des moyens financiers et humains, maîtrise des coûts et des budgets en construction, retour socio-économique plus rapide pour les territoires, performance grâce à l'innovation, sanctuarisation des budgets de maintenance...) est, à n'en pas douter, l'un des meilleurs atouts de la puissance publique pour relever le grand défi de la mobilité durable.

VINCI RAILWAYS EN BREF

390,3 M€

Chiffre d'affaires sous gestion

242

collaborateurs

49,1 M€

Chiffre d'affaires consolidé

En 2024, VINCI Railways a une nouvelle fois affirmé son rôle de partenaire de long terme des États et des collectivités, en s'engageant activement pour le développement de la filière ferroviaire et la transition environnementale des territoires.

Les performances de la LGV SEA ont été largement reconnues, avec une forte disponibilité et un trafic en hausse atteignant 22 millions de passagers. Le taux d'occupation élevé des trains, associé à une demande non servie estimée à 2 millions de voyageurs par an, souligne le potentiel de développement de la ligne. Grâce à la collaboration étroite entre LISEA et les équipes de SNCF Voyageurs visant à identifier les liaisons à fort potentiel, l'opérateur a annoncé augmenter son offre de plus de 1,5 million de sièges à partir de 2026, notamment en lançant un Ouigo Côte Basque.

2024 a vu également la poursuite des excellentes performances du GSM-Rail et l'intensification des opérations préparatoires à sa restitution, le 24 mars 2025, au concédant SNCF Réseau : constats d'état, pilote de reprise, formation des agents de SNCF Réseau...

Du côté de Caraiibus, l'exploitation s'est poursuivie dans le respect des performances attendues sur l'année 2024.

302 km

de ligne à grande vitesse (SEA)
conçus pour
une durée de 50 ans

Environ

140 M

de voyageurs transportés
depuis l'ouverture de
la LGV SEA, avec un record
de 22 millions en 2024

99,4 %

Taux de régularité
sur la LGV SEA
en 2024 (hors incidents
non attribuables à LISEA)

100 %

des émissions de gaz à effet de serre
(GES) de la construction de la LGV SEA
compensées d'ici à la fin 2026
par les émissions évitées grâce au
report modal généré par la ligne

- 30 %

Réduction des émissions de GES
liées à la maintenance
de la ligne (scopes 1 et 2)
entre 2018 et 2024

0

produit phytosanitaire
utilisé sur la LGV SEA
dans la gestion de la
végétation depuis 2021

12 M€

de contribution de LISEA
et MESEA au soutien de plus de
440 projets locaux depuis 2012
via les différents fonds SEA
en faveur de l'environnement et de
l'insertion sociale et professionnelle

Près de

17 000 km

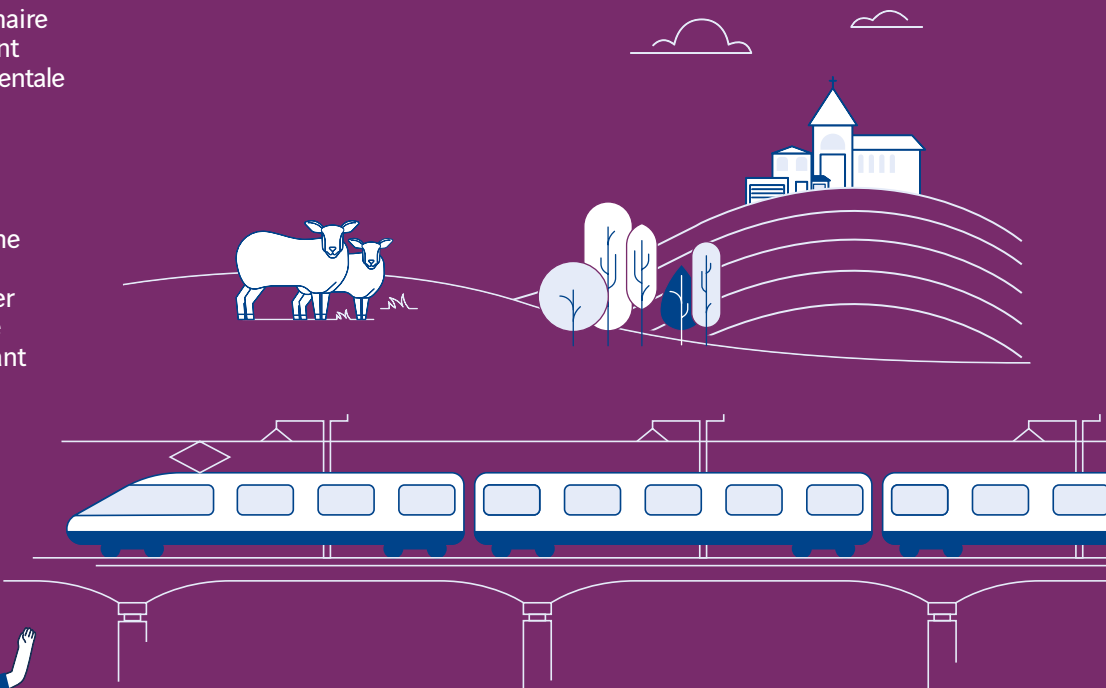
de voies couvertes
par le GSM-Rail,
dans le cadre
d'un PPP de 15 ans

99,999 %

Taux de disponibilité sur
site critique de Synerail,
société gestionnaire
du GSM-Rail

23 ans

de gestion de la première ligne
de bus à haut niveau de service
(BHNS) à la Martinique



UN MODÈLE INTÉGRÉ AU SERVICE DE LA MOBILITÉ DURABLE

Filiale de VINCI Concessions, VINCI Railways intervient sur l'ensemble de la chaîne de valeur ferroviaire. De la conception à la construction, en passant par le financement, l'exploitation et la maintenance, VINCI Railways couvre tous les aspects des infrastructures de transport ferroviaire et urbain.



Des infrastructures essentielles pour la mobilité

VINCI Railways opère la ligne à grande vitesse Sud Europe Atlantique, la deuxième ligne à grande vitesse la plus fréquentée en France, ainsi qu'une partie de l'infrastructure de transport collectif en site propre (TCSP) de Martinique reliant Fort-de-France à la commune du Lamentin. Jusqu'en mars 2025,

les équipes de Synerail, filiale de VINCI Railways, ont exploité le système de communication GSM-Rail sur 16683 kilomètres dans le cadre d'un contrat de partenariat de 15 ans avec SNCF Réseau. Le système a été déployé sur plus de la moitié du réseau ferroviaire français, représentant 80% des circulations ferroviaires.



Un partenaire du développement et de l'innovation ferroviaires

Au cœur des transformations du monde ferroviaire, VINCI Railways accompagne l'arrivée de nouveaux opérateurs sur les infrastructures dont la gestion lui est confiée et noue des partenariats d'excellence et d'innovation avec les acteurs clés de l'écosystème du rail (bureaux d'études, entreprises spécialisées, opérateurs ferroviaires, start-up, incubateurs...).

Des projets de mobilité sur mesure

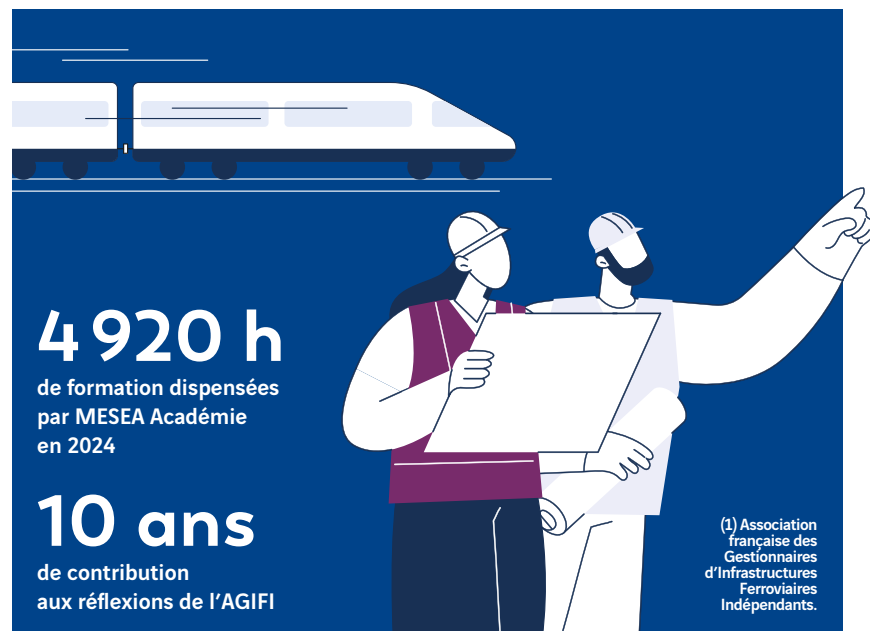
Que ce soit pour un réseau local ou pour un projet complexe d'envergure, les équipes de VINCI Railways possèdent l'expertise nécessaire pour intervenir sur des projets de toute taille, offrant des solutions de mobilité parfaitement adaptées à chaque situation : ligne ferroviaire conventionnelle, ligne à grande vitesse, métro, tramway, bus à haut niveau de service, gare...



UN ACTEUR CLÉ AU SERVICE DE L'ESSOR FERROVIAIRE

VINCI Railways joue un rôle clé dans le développement du ferroviaire, pour une mobilité décarbonée. Grâce au modèle de la concession, il investit durablement dans des infrastructures profitant aux territoires, comme le site de maintenance et de remisage (SMR) près de la LGV SEA, essentiel à l'arrivée de nouveaux opérateurs sur le marché de la grande vitesse. VINCI Railways mise aussi sur l'innovation, avec SEACloud, une plateforme portée par LISEA et MESEA pour collecter et traiter la donnée recueillie sur la ligne. Cet outil permet la mise en œuvre d'une maintenance prédictive et l'optimisation des opérations de renouvellement de la ligne.

VINCI Railways s'engage en faveur de la formation et de la recherche nécessaires pour soutenir le développement du rail. Sa filiale de maintenance MESEA a rejoint le Rail Open Lab, qui rapproche acteurs publics du ferroviaire, entreprises et start-up pour développer des innovations. Parallèlement, la société concessionnaire LISEA est l'un des membres fondateurs de l'association Ferrocampus, pour répondre aux besoins de formation, de recherche et d'expérimentation dans le domaine ferroviaire. Enfin, VINCI Railways est membre de l'AGIF⁽¹⁾, au sein de laquelle les entreprises du ferroviaire échangent des bonnes pratiques et réfléchissent ensemble au rail de demain.



4 920 h
de formation dispensées
par MESEA Académie
en 2024

10 ans
de contribution
aux réflexions de l'AGIF

(1) Association française des Gestionnaires d'Infrastructures Ferroviaires Indépendants.



Environ
200 M€
d'investissement
sur capitaux privés

Création de
400
emplois en phase
chantier du SMR

SMR de Marcheprime : des étapes clés en 2024 et 2025

À l'été 2024, le projet de construction du site de maintenance et de remisage, dont la livraison est prévue pour décembre 2027, a franchi une étape clé avec l'obtention du permis de construire et des autorisations environnementales, lesquelles ont depuis été purgées de tout recours. Les travaux

préparatoires ont été menés à bien, et un appel d'offres a été conduit pour la construction du projet qui a abouti à la pose de la première pierre le 15 juillet 2025. Un programme de mesures compensatoires est également en cours sur 65 hectares à proximité immédiate du projet.

Premier contrat pour le SMR

En octobre 2024, Velvet, première compagnie indépendante à pénétrer le marché de la grande vitesse en France, a signé une commande ferme de 12 trains à très grande vitesse Avelia Horizon d'Alstom. Velvet sera l'un des premiers occupants du SMR de Marcheprime en louant un des deux halls du nouveau site à compter de 2028.



UNE FEUILLE DE ROUTE ENVIRONNEMENTALE AMBITIEUSE

Le transport ferroviaire, peu carboné, est clé dans la transition environnementale des mobilités.

Pour la LGV SEA, il est estimé que, en 2026, les émissions évitées grâce au report modal compenseront celles liées à sa construction. MESEA a actualisé sa feuille de route environnementale 2024-2030. Parmi ses 8 objectifs figure la réduction de 90 % des émissions directes de GES⁽¹⁾ (scopes 1 et 2) d'ici à 2030 (vs 2018). Enfin, à la suite de l'étude de résilience climatique réalisée en 2022, LISEA et MESEA ont renforcé en 2024 leur plan d'actions préventives, notamment contre les feux de forêt (débroussaillage accru, prototype de détection précoce par vidéosurveillance et IA).

En matière de milieux naturels, LISEA gère 350 sites de compensation environnementale en lien avec près de 500 acteurs (agriculteurs, forestiers, associations, conservatoires). MESEA n'utilise aucun produit phytosanitaire et vise une réduction de sa consommation en eau de 50 % d'ici à 2030.

L'économie circulaire est enfin un pilier essentiel de la politique environnementale, avec un objectif de valorisation de 100 % des déchets. Pour exemple, Synerail recycle les batteries et certains composants de ses installations, tandis que MESEA recycle la quasi-totalité des équipements de protection individuelle utilisés par ses équipes (casques, vêtements) et a déjà atteint 60 % de valorisation.

7,5 Mt

de CO₂ évitées grâce au report modal sur la LGV SEA de 2017 à 2061



(1) GES : Gaz à effet de serre.

3 800 ha

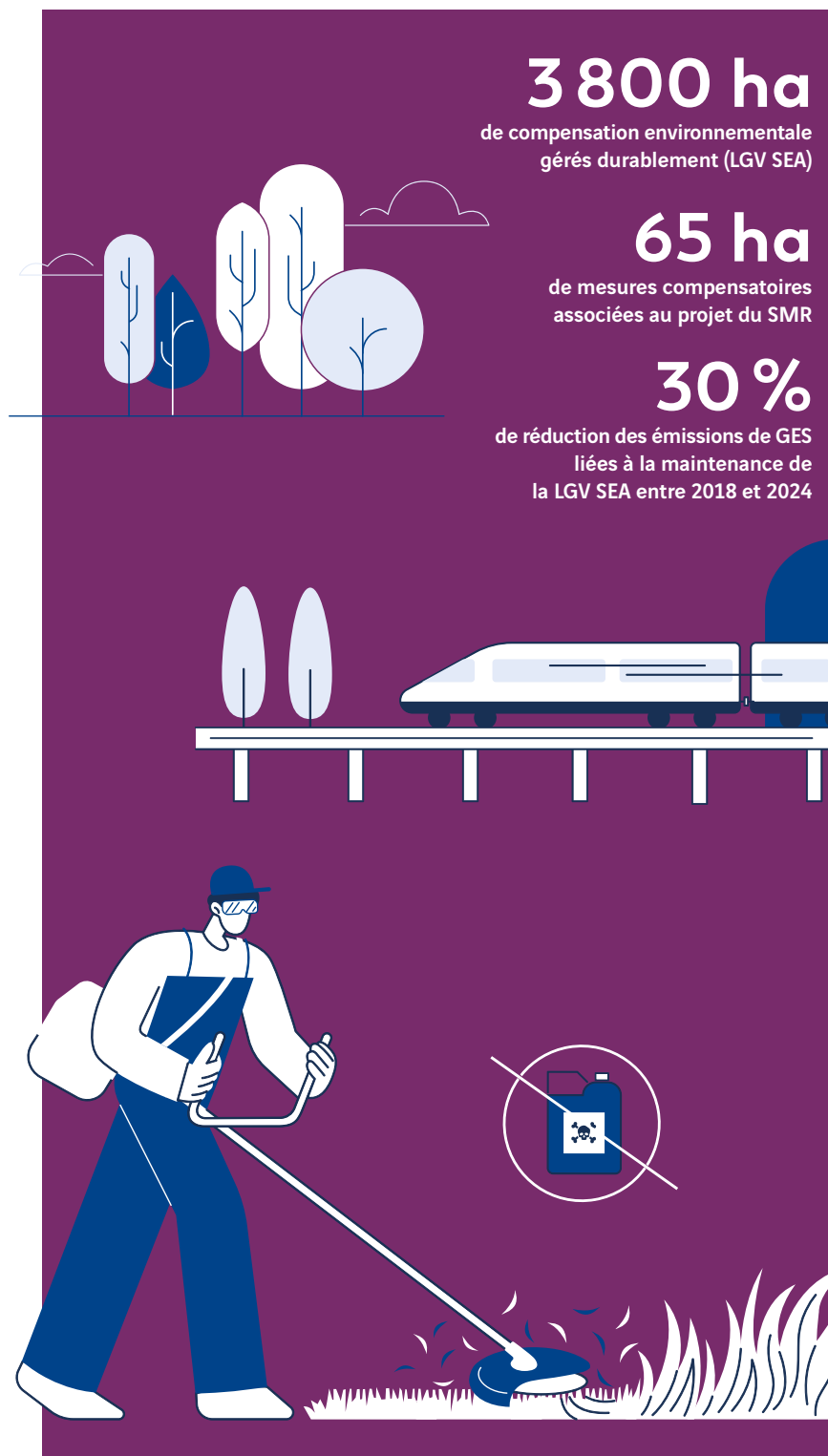
de compensation environnementale gérés durablement (LGV SEA)

65 ha

de mesures compensatoires associées au projet du SMR

30 %

de réduction des émissions de GES liées à la maintenance de la LGV SEA entre 2018 et 2024





- 25 %
d'énergie
consommée sur
11 postes de
signalisation
grâce à l'installation
de panneaux
photovoltaïques,
la construction
de puits canadiens
et l'application
de peinture
photoréfléchissante

Une politique de management de l'énergie récompensée

En 2024, MESEA a obtenu la certification ISO 50001 valorisant sa politique de management de l'énergie et son engagement dans la transition énergétique. Grâce à l'implication des salariés, des initiatives comme l'installation de panneaux photovoltaïques, la construction de puits canadiens et l'application de peinture photoréfléchissante

ont été mises en place. Ces actions ont permis de réduire de 25 % l'énergie utilisée sur 11 postes de signalisation. À cette nouvelle certification s'est ajoutée en 2024 la confirmation des certifications ISO 45001 (santé-sécurité), ISO 14001 (environnement) et ISO 9001 (qualité).



Décarboner le parc d'engins et de véhicules

MESEA s'engage activement dans une transition énergétique durable et responsable, notamment par la décarbonation de ses engins ferroviaires, désormais alimentés en biocarburant HVO-XTL en remplacement du GNR. Cet engagement se traduit également par une augmentation de la proportion de véhicules électriques au sein de son parc automobile, avec l'arrêt des commandes de voitures hybrides rechargeables.

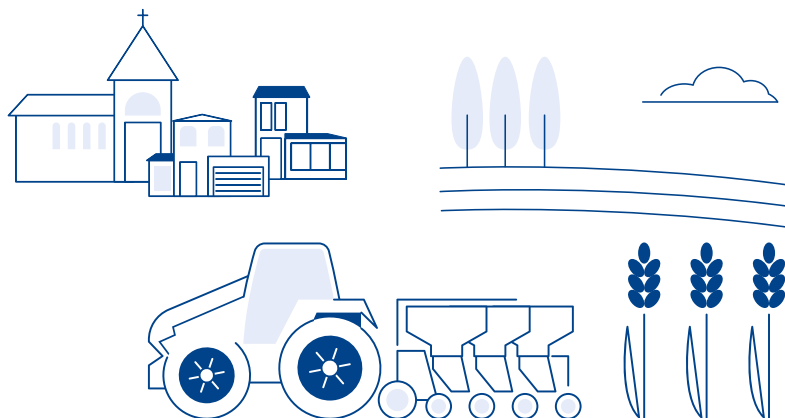
UN ENGAGEMENT FORT AUPRÈS DES ACTEURS DU TERRITOIRE

Opérateur expert d'infrastructures ferroviaires, VINCI Railways contribue au développement, à l'attractivité et à la transition des territoires traversés.

Le bilan LOTI de la LGV SEA, publié en 2025, confirme son rôle de catalyseur économique et social du Sud-Ouest, grâce au gain de temps, à une meilleure coordination avec les trains régionaux et aux aménagements dans les gares. La LGV a généré près de 11 milliards d'euros de gains socio-économiques (valeur actualisée nette en 2019) pour les voyageurs et plus de 5 milliards d'euros d'avantages pour la collectivité, avec un retour de 1,30 euro pour chaque euro public investi.

VINCI Railways s'attache à encourager les vocations au sein des territoires et à donner accès à ses emplois de long terme et non délocalisables, via des partenariats avec les acteurs de terrain – élus, monde associatif. MESEA promeut particulièrement les métiers ferroviaires auprès des femmes (partenariat avec Elles bougent ou France Travail) et des jeunes (rapprochement avec les écoles proches de ses bases de maintenance, 12 alternants représentant 5% de l'effectif..).

Les filiales de VINCI Railways œuvrent pour maximiser les retombées locales pour les sous-traitants, PME et autres prestataires : près de 50% des fournisseurs de MESEA se situent ainsi dans les départements traversés par la LGV SEA. Elles apportent également leur soutien au secteur de l'économie sociale et solidaire et à la transition environnementale locale – à travers le Fonds SEA, par exemple. MESEA aide des associations sportives et culturelles dans le cadre du dispositif « Coup de pouce ». Labellisée « Employeur partenaire de la Défense nationale », MESEA participe aussi à la réserve opérationnelle et citoyenne; elle s'est également inscrite au dispositif ProMilès, illustrant l'engagement citoyen de VINCI Railways.



12 M€
apportés à plus de
440 projets locaux via
les fonds SEA depuis 2012

11 Mds€
de gains socio-économiques
en 2019 pour les usagers
de la LGV SEA

1 €
public dépensé pour
la LGV SEA permet
de dégager
1,30 € de gains
socio-économiques



Fonds SEA : un soutien à la filière du chanvre en Nouvelle-Aquitaine

Depuis sa création en 2021, le Fonds SEA pour la transition des territoires soutient des projets en lien avec l'insertion sociale et professionnelle, la réduction des émissions de gaz à effet de serre et la préservation de la biodiversité. En 2024, le fonds a décidé de soutenir la filière du chanvre en Nouvelle-Aquitaine pour des usages durables dans la construction et l'alimentation : 500 000 euros viendront soutenir des projets dans ce secteur en 2025 et 2026.

Développer l'emploi local et promouvoir les métiers du ferroviaire au féminin


MESEA promeut la mixité et la diversité. Partenaire de l'association Elles bougent depuis 2018, l'entreprise organise des événements à destination des femmes et des jeunes filles. En 2024, le métier de technicienne systèmes a été présenté à 120 élèves d'un lycée d'Angoulême. Pour sensibiliser les femmes en recherche

d'emploi aux opportunités dans le ferroviaire, MESEA participe aussi à des événements comme le forum « Elles » et Événementielles, en partenariat avec France Travail.



LES CONCESSIONS DE TRANSPORT FERROVIAIRE ET URBAIN

Ouvrages	Réseau concédé	Pays	Taux de détention	Date de fin de contrat
INFRASTRUCTURES FERROVIAIRES				
GSM-Rail	Système de télécommunication sur 17 000 km de voies ferrées	France	70 %	2025
LGV SEA	Ligne à grande vitesse entre Tours et Bordeaux (302 km)	France	42 %	2061
INFRASTRUCTURE DE TRANSPORT URBAIN				
TCSP de la Martinique (Caraiibus)	14 km	France	100 %	2035

Direction de la communication : VINCI 
L'archipel - 1973, bd de la Défense - 92757 Nanterre Cedex - France

Design et production : HAVAS Paris

Crédits photo : © Francis Vigouroux/Photothèque VINCI Railways (I^{re} et II^e de couverture, p. 1, 6) - ESSEC Business School, Rémi Kaing (p. 7 haut) - MESEA (p. 7 bas, 13, 16 bas) - JN_L'Heudé & Associés Architectes (p. 9 haut) - © Alstom SA 2025. Avelia Horizon (p. 9 bas) - Adobe Stock (p. 12, 16 haut) - DR





VINCI Concessions
L'archipel – 1973, bd de la Défense
92757 Nanterre Cedex – France
www.vinci-concessions.com



@VINCIConcess



VINCI Concessions



VINCI Concessions