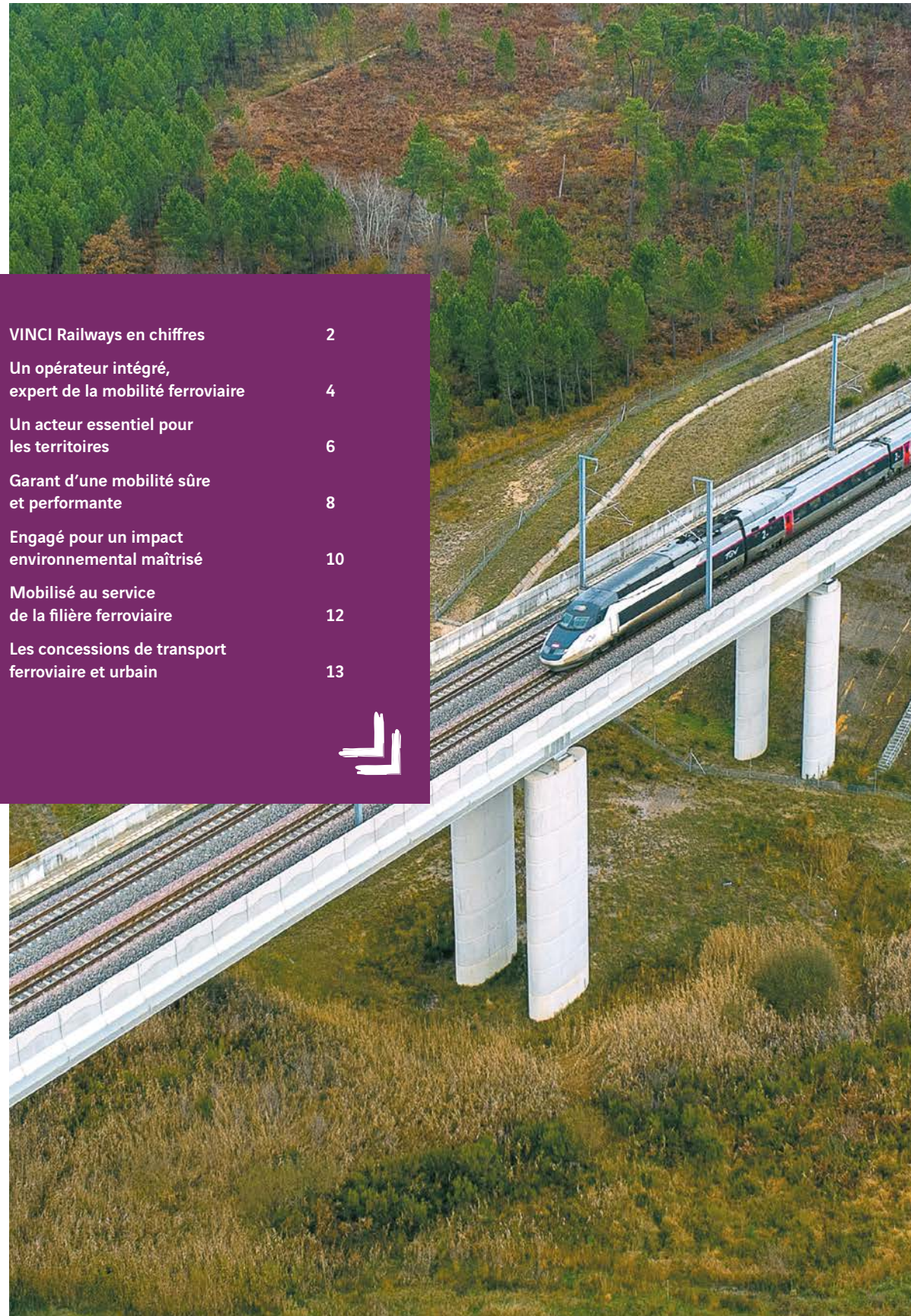


essenti **TIEL**
2023 · 2024



VINCI Railways en chiffres	2
Un opérateur intégré, expert de la mobilité ferroviaire	4
Un acteur essentiel pour les territoires	6
Garant d'une mobilité sûre et performante	8
Engagé pour un impact environnemental maîtrisé	10
Mobilisé au service de la filière ferroviaire	12
Les concessions de transport ferroviaire et urbain	13



2023 l'a encore confirmé : si nous voulons être à la hauteur des enjeux environnementaux et climatiques, il est essentiel d'accorder une place de choix au ferroviaire dans notre mobilité, qu'elle soit urbaine, métropolitaine ou encore de longue distance. La mobilisation de toutes les capacités financières et opérationnelles, tant publiques que privées, sera décisive pour être à la hauteur de cette ambition. Par les expertises techniques et les performances opérationnelles de ses équipes, par ses capacités d'investissement à long terme et d'innovation, VINCI Railways est un partenaire de choix pour les États et les territoires dans ce défi d'avenir.

En France, en six ans d'exploitation de la ligne à grande vitesse Sud Europe Atlantique (LGV SEA), nous avons posé les bases d'une relation solide avec nos parties prenantes et démontré que le modèle du partenariat public-privé était efficace pour soutenir le nécessaire essor de la mobilité ferroviaire. J'en veux pour preuve, après un chantier terminé avec un mois d'avance et dans les budgets, l'excellente performance opérationnelle de la ligne, dont le taux de disponibilité est de 99,7 % (en tenant compte uniquement des incidents imputables au gestionnaire d'infrastructure). Le corollaire ? C'est le succès de la ligne, dont la fréquentation a encore progressé cette année et par laquelle ont transité plus de 110 millions de voyageurs depuis son ouverture, en juillet 2017, mais aussi un fort intérêt du monde ferroviaire, en particulier à l'international, pour ce projet phare et les innovations associées.

Un récent rapport⁽¹⁾ émanant de l'Association des gestionnaires d'infrastructures ferroviaires indépendants (Agifi), établi par un grand cabinet de conseil, a analysé, sur la base de données historiques, les raisons de la réussite des projets ferroviaires menés par la puissance publique avec un partenaire privé. Ses conclusions ? Si les coûts de financement des projets en partenariat public-privé sont légèrement supérieurs à ceux des projets



Valérie Vesque-Jeancard,
Présidente de VINCI Railways

sous maîtrise d'ouvrage publique, le modèle de partenariat permet de compenser très largement ce différentiel de coûts par la maîtrise du planning et du budget de conception/construction qui le caractérise. Les auteurs de l'étude ajoutent que les projets en partenariat public-privé ont un impact plus vertueux sur l'environnement et sur le développement économique et social des territoires traversés, associé à une meilleure tenue des performances dans la durée.

La force de ce modèle est, j'en suis convaincue, l'un des meilleurs atouts de la puissance publique pour relever tous ensemble le grand défi de la mobilité durable.

(1) Étude de sensibilité sur le coût global et les externalités positives du partenariat public-privé en matière d'infrastructure ferroviaire, EY, décembre 2023.

VINCI Railways en chiffres

Avec un trafic qui continue d'augmenter sur la LGV SEA et des performances opérationnelles solides et reconnues, VINCI Railways a confirmé en 2023 son positionnement de partenaire de long terme des États et des collectivités, au service du développement de la filière ferroviaire et de la transition environnementale des territoires.



348 M€

chiffre d'affaires sous gestion

45 M€

chiffre d'affaires consolidé

22 ans

de gestion de la première ligne de bus à haut niveau de service (BHNS) à la Martinique

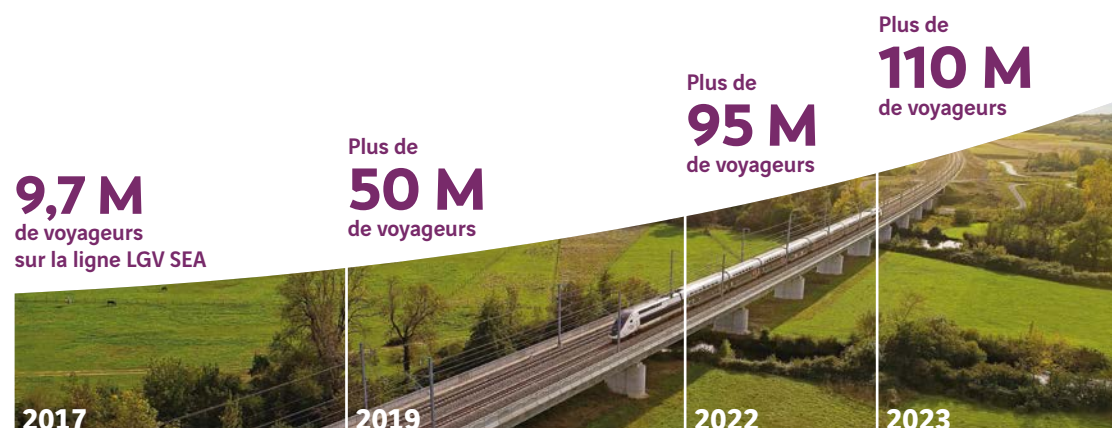
302 km

de ligne à grande vitesse concédés pour une durée de 50 ans

Près de

16 500 km

de voies couvertes par le réseau GSM-Rail (soit 80 % des circulations ferroviaires en France)



PERFORMANCE OPÉRATIONNELLE

99,7 %

taux de régularité sur la LGV SEA en 2023⁽¹⁾

99,9934 %

taux de disponibilité sur site critique de Synerail, société gestionnaire du réseau GSM-Rail

EMPLOYEUR RESPONSABLE

244

collaborateurs aux expertises complémentaires (toutes filiales comprises)

11 000 h

de formation dispensées par MESEA Académie

(1) Hors incidents non attribuables à LISEA.



Engagement environnemental

0

produit phytosanitaire utilisé sur la LGV SEA dans la gestion de la végétation depuis 2021

100 %

des émissions de GES de la construction de la LGV SEA compensées d'ici à fin 2026 par les émissions évitées grâce au report modal généré par la ligne

-90 %

objectif de réduction des émissions de GES liées à l'exploitation-maintenance de la ligne (scopes 1 et 2) entre 2018 et 2030

12 M€

de contributions de LISEA et MESEA au soutien de plus de 350 projets locaux depuis 2012 via les Fonds SEA en faveur de l'environnement et de l'inclusion

Un opérateur intégré, expert de la mobilité ferroviaire

Pionnier dans le monde du ferroviaire, VINCI Railways, filiale de VINCI Concessions, met au service des territoires sa maîtrise de l'ensemble de la chaîne de valeur de la mobilité ferroviaire et urbaine.

Des infrastructures de référence adaptées aux besoins des territoires

En France, VINCI Railways opère la ligne à grande vitesse Sud Europe Atlantique, la deuxième ligne à grande vitesse la plus fréquentée du pays, le réseau de télécommunications GSM-Rail et une partie de l'infrastructure de transport collectif en site propre (TCSP) de la Martinique, avec une ligne de bus à haut niveau de service (BHNS) de 14 kilomètres reliant Fort-de-France à la commune du Lamentin.

Pour répondre aux besoins croissants de mobilité des territoires, les équipes de VINCI Railways interviennent sur des projets de toutes tailles : d'un réseau local comme Caraibus (TCSP de la Martinique) à un projet complexe de grande envergure tel que la ligne à grande vitesse SEA. Elles savent s'adapter aux besoins de chaque territoire, pour produire des solutions sur mesure.



Une approche partenariale avec le meilleur de l'écosystème

Partout dans le monde, le secteur ferroviaire est en pleine mutation. L'urbanisation croissante fait émerger de forts besoins de mobilité de proximité décarbonée, de nombreux pays engagent des projets de lignes à grande vitesse, tandis que la nécessité de développer le fret ferroviaire impose de conduire

des rénovations et extensions de réseau. Dans ce contexte de transformation, les équipes de VINCI Railways travaillent avec tous les acteurs de l'écosystème ferroviaire (bureaux d'études, constructeurs, opérateurs ferroviaires) pour apporter une réponse complète aux territoires, en s'inscrivant dans une logique de long terme.



Un modèle intégré

VINCI Railways maîtrise l'ensemble de la chaîne d'expertises nécessaires pour financer, concevoir, construire, exploiter et maintenir, tout en préservant l'environnement, une infrastructure de mobilité ferroviaire. La filiale peut également s'appuyer sur les compétences techniques de VINCI Concessions et du groupe VINCI.

Un acteur essentiel pour les territoires

Opérateur expert d'infrastructures ferroviaires, VINCI Railways répond aux enjeux de développement, d'attractivité et de transition des territoires traversés.

Exploiter la 2^e ligne à grande vitesse de France

Avec la LGV SEA, VINCI Railways opère la deuxième ligne à grande vitesse en France en termes de fréquentation. En 2023, la capacité de transport sur la ligne SEA a augmenté de 5 % par rapport à l'année précédente. Durant l'été, l'offre a été particulièrement soutenue, avec plus de 65 000 sièges quotidiens et un taux record de 71 % de trains en rames doubles.



Plus de
21 M
de voyageurs sur la ligne en 2023

Environ
75 circulations
quotidiennes avec des taux
d'occupation des trains
de l'ordre de 85 % à 90 %

Des perspectives de développement importantes avec l'arrivée de
nouveaux opérateurs ferroviaires



Soutenir la transition agroécologique et solidaire des territoires

Le secteur agricole présente de multiples enjeux pour la transition écologique et solidaire des territoires. Porté par LISEA, concessionnaire de la LGV SEA, et MESEA, le mainteneur de la ligne, le Fonds SEA pour la transition des territoires a lancé un second appel à projets en 2023 dans l'objectif de « soutenir l'agriculture locale et durable ». Ce dernier vise à contribuer à l'accélération de cette transition dans les territoires traversés par la ligne (Gironde, Charente,

Charente-Maritime, Vienne, Indre-et-Loire, Deux-Sèvres), en cohérence avec les besoins des territoires et les politiques nationales et européennes dédiées à la transition écologique et énergétique. 26 projets ont été retenus autour de 3 axes : la performance environnementale des exploitations agricoles, le développement local et solidaire des filières maraîchères et légumineuses pour l'alimentation humaine, et la recherche et l'expérimentation pour relocaliser la filière « protéines végétales ».



12 M€
engagés depuis
2012 au profit de
357 projets locaux

800 000 €
pour la 2^{de} édition
de l'appel à projets
« Soutenir l'agriculture
durable et locale »



Accompagner l'accroissement de l'offre de transport pour répondre aux besoins non servis des territoires

Face à une demande croissante de mobilité exprimée par les utilisateurs, individuels aussi bien que professionnels, VINCI Railways souhaite contribuer à l'augmentation de l'offre ferroviaire desservant le sud-ouest de la France, en facilitant l'arrivée de nouveaux opérateurs. Depuis 2018, VINCI Railways, via LISEA, est engagé dans un projet

majeur : le développement du premier site de maintenance et de remisage pour du matériel roulant non lié à l'opérateur historique français. Ce site sera implanté à Marcheprime, à proximité de Bordeaux. De la construction à la gestion quotidienne, le site contribuera à la création de près de 400 emplois directs.

Garant d'une mobilité sûre et performante

Consacrée par des certifications exigeantes, l'excellence dans l'exploitation et la maintenance est le socle de la confiance qui unit VINCI Railways à ses clients.

Partenaire de confiance

Délivré par l'Établissement public de sécurité ferroviaire (EPSF), l'agrément de sécurité de LISEA reconnaît jusqu'en mars 2027 sa capacité à atteindre les objectifs de sécurité réglementaires et à maîtriser les risques liés à la gestion et à l'exploitation de la LGV Sud Europe Atlantique. Fin 2023, un nouveau contrôle opérationnel de l'EPSF s'est conclu sans observations. La triple certification ISO 9001 (qualité), ISO 14001 (management environnemental) et ISO 45001 (santé et sécurité), qui vient reconnaître la performance opérationnelle et la culture d'excellence de MESEA, a, quant à elle, été confirmée en 2023. Exploité et maintenu par Synerail, filiale de VINCI Railways, le réseau GSM-Rail, qui permet les communications sol-train et train-train, est un élément clé de la sécurité du réseau ferroviaire français. Avec 13 nouveaux sites sur 80 kilomètres dans le Jura, réalisés sous la maîtrise d'ouvrage de SNCF Réseau, il s'est enrichi d'une nouvelle section en 2023. Il couvre à présent près de 16 500 kilomètres de voies ferrées, représentant 80 % des circulations ferroviaires en France. La fin de ce partenariat étant prévue en mars 2025, les équipes de Synerail travaillent d'ores et déjà avec SNCF Réseau pour préparer la passation de l'exploitation du réseau.



11 682
minutes gagnées en 2023

3,15
Taux de fréquence
des accidents en 2023
(équipes d'exploitation
de la LGV SEA)



Infrastructure de référence dans le monde du transport ferroviaire, la LGV SEA accueille régulièrement des délégations étrangères, comme celles de la California High-Speed Rail Authority et de Správa železnic (organisme public propriétaire et gestionnaire de l'infrastructure ferroviaire tchèque).



L'innovation au service de la performance

VINCI Railways place l'innovation au cœur de sa démarche de performance et de sécurité. Depuis 2021, LISEA et MESEA ont mis au point un projet commun de valorisation de la donnée, SEACloud, qui met l'intelligence artificielle au service de l'amélioration de la performance de la LGV SEA, à partir de cas d'usage. En 2023, cette démarche a franchi une nouvelle étape avec la livraison en juin d'un nouveau projet, ISO[A]. Son objectif ?

Modéliser les variations de l'isolement des postes de signalisation afin de prévenir et de localiser les défaillances électriques et ainsi d'éviter des incidents à fort impact sur les circulations. Dans une logique d'innovation ouverte, VINCI Railways a par ailleurs entamé une collaboration avec une start-up et un industriel français autour de l'utilisation future de drones pour faciliter les opérations de maintenance.

Engagé pour un impact environnemental maîtrisé

VINCI Railways décline dans ses métiers les engagements environnementaux ambitieux de VINCI Concessions, au service d'une mobilité décarbonée.

Une attention particulière portée à la biodiversité

Les infrastructures ferroviaires métamorphosent les territoires. VINCI Railways a développé un savoir-faire en matière de gestion environnementale et de préservation de la biodiversité qui lui permet de réaliser et d'exploiter dans la durée des infrastructures de mobilité dans le plus grand respect des milieux naturels. En phase de construction, LISEA s'est engagé dans un important programme environnemental consistant à restaurer et gérer, à proximité de la ligne, des sites naturels favorables aux espèces protégées impactées par la création de la LGV, avec un total de 3 800 hectares de mesures de compensation environnementale. Une plateforme dédiée, CompenSEA, centralise les données des sites de mesures environnementales et permet de partager informations et avancées avec les associations naturalistes partenaires et les services de l'État.

L'exploitation de la LGV SEA se fait par ailleurs dans le respect de la biodiversité et des milieux naturels; ainsi, l'entretien des talus ferroviaires par MESEA se fait depuis 2021 sans aucune utilisation de produits phytosanitaires, grâce à l'utilisation de moyens mécaniques et à 13 hectares d'écopâturage.



Un engagement résolu pour la décarbonation

En favorisant le report modal, l'offre de transport ferroviaire permet d'éviter des émissions de carbone. Pour la LGV SEA, d'ici à fin 2026, les émissions évitées grâce au report modal généré par la ligne atteindront le niveau de celles émises lors de la construction de l'infrastructure. Depuis l'ouverture de la ligne, en 2017, MESEA s'est par ailleurs engagé dans plusieurs actions de réduction de l'empreinte carbone associée à son exploitation : relamping LED, mesures de sobriété énergétique (- 16 % pour

la consommation électrique des bâtiments entre 2021 et 2023), alimentation photovoltaïque de certains systèmes ferroviaires, migration du parc automobile vers des véhicules hybrides ou électriques, substitution progressive du gazole par un biocarburant pour les engins ferroviaires... En 2030, l'entreprise a pour objectif de réduire ses émissions directes de CO₂ (scopes 1 et 2) de 90 % par rapport à 2018 et a déjà réduit de 9 % entre 2021 et 2023.

Une démarche pionnière en matière de résilience

LISEA a mené en 2022 une étude de résilience de la LGV SEA en coordination avec le mainteneur MESEA, recensant les aléas climatiques susceptibles d'intervenir dans les années prochaines (sécheresse, chaleur, inondations, vents/tempêtes...), et les vulnérabilités potentielles de la ligne.

Bien que le niveau de résilience de la LGV, infrastructure nouvelle et réalisée selon des standards récents, soit apparu comme élevé, un travail visant à renforcer la protection de la ligne contre le risque incendie de forêt a été engagé en 2023, prémices de la réalisation d'un « programme d'adaptation » global aux aléas climatiques.

Mobilisé au service de la filière ferroviaire

En recrutant et en formant les talents de la mobilité ferroviaire de demain, en s'associant aux initiatives de recherche et d'expérimentation, VINCI Railways contribue à la construction d'une filière d'excellence.

Pour une mobilité ferroviaire d'avenir

VINCI Railways contribue à développer l'attractivité des métiers de la mobilité ferroviaire, en accueillant régulièrement des collégiens et lycéens pour des journées de découverte, ainsi qu'à promouvoir leur mixité. Sa filiale MESEA participe ainsi chaque année au forum ELLES, dédié à l'emploi des femmes. Ce forum est l'opportunité d'agir pour l'égalité femmes-hommes en déconstruisant les idées reçues sur les métiers opérationnels. MESEA est également partenaire de l'association Elles bougent, avec l'ambition partagée de renforcer la féminisation des entreprises dans les secteurs industriels et technologiques.

VINCI Railways œuvre également au renforcement de la filière ferroviaire, notamment à travers MESEA Académie, le centre de formation de MESEA, agréé par l'Établissement public de sécurité ferroviaire. Le projet d'installation d'une plateforme-école sur le site de Villognon, démarré en 2023, permettra de dispenser des formations pratiques aux opérateurs de maintenance de voies et de caténaires. LISEA est par ailleurs, aux côtés de la région Nouvelle-Aquitaine et de la SNCF, l'un des dix membres fondateurs de l'association Ferrocampus, un écosystème



de l'excellence ferroviaire, créé en 2021 pour répondre aux besoins de formation, de recherche et d'expérimentation dans le domaine ferroviaire. Au-delà de cette initiative, VINCI Railways souhaite, plus largement, accompagner les initiatives de recherche et d'expérimentation. MESEA a ainsi rejoint, début 2024, Rail Open Lab, la plateforme d'open innovation de la filière ferroviaire. La ligne LGV SEA a par ailleurs accueilli en 2023 les essais de prévalidation du TGV M en vue de son homologation. Ce matériel ultra-innovant signé Alstom est le futur TGV Inoui, qui sera mis en circulation à partir de 2025.



11 000 h
de formation
aux métiers
de la maintenance

Plus de
1100
stagiaires formés par
MESEA Académie

Les concessions de transport ferroviaire et urbain

Ouvrages	Réseau concédé	Pays	Taux de détention	Date de fin de contrat
INFRASTRUCTURES FERROVIAIRES				
GSM-Rail	Système de radiocommunication sur près de 16 500 km de lignes ferroviaires	France	70 %	2025
LGV SEA	Ligne à grande vitesse entre Tours et Bordeaux (302 km)	France	33,4 %	2061
INFRASTRUCTURES DE TRANSPORT URBAIN				
TCSP de la Martinique (BHNS) (Carabus)	Ligne de bus à haut niveau de service (BHNS) de 14 km	France	100 %	2035

Direction de la Communication : VINCI
L'archipel - 1973, bd de la Défense - 92757 Nanterre - France

Design et production : HAVAS Paris

Crédits photo : © Francis Vigouroux / Photothèque VINCI Railways (p. I de couverture, 10) - Getty Images / Susanne Walstrom (p. I de couverture) - GPR-Pictures (p. II de couverture) - Alexandre Dupeyron (p. 1) - Thierry Duvivier (p. 4) - Alain Montaufier / Photothèque VINCI Railways (p. 5, 9) - © Francis Vigouroux / Photothèque VINCI (p. 6) - L'Heudé & Associés / Galerie Blanche / Egis (p. 7) - Faiza photographie (p. 8) - VINCI Railways (p. 9, 11, 12) - DR.





@VINCIConcess



VINCI Concessions



VINCI Concessions

VINCI Concessions
L'archipel
1973, bd de la Défense – 92757 Nanterre – France

www.vinci-concessions.com